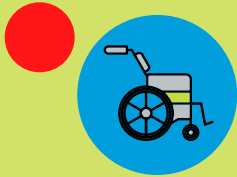


Guida all'attivazione del profilo professionale



Condizioni/disabilità con cui lavori

I nostri filtri di ricerca, permettono a chi cerca sostegno di trovare i professionisti che lavorano con alcune disabilità specifiche. Indicale sul tuo profilo per aumentare le possibilità di essere trovato.



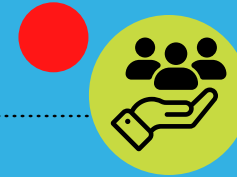
Curriculum

Carica il tuo CV nella sezione "Curriculum". Potrà essere consultato dai nostri utenti e potrai candidarti rapidamente alle nostre offerte di lavoro.



Breve Descrizione

Nella sezione "Prestazioni", inserisci una Breve descrizione del tuo profilo professionale e dei servizi che offri



Servizi che offri

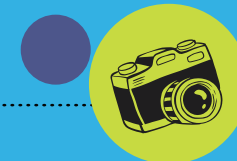
Selezione dalla lista servizi che offri (es. Parent Training o Assistenza domiciliare), In questo modo riceverai solo le offerte di lavoro che cerchi.



Solo se in possesso

Certificazioni

Carica le tue certificazioni professionali e attestati, Le info contenute nei documenti non verranno rese pubbliche. I nostri utenti potranno soltanto visualizzarne il possesso affidandosi alle nostre verifiche

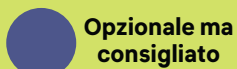


Foto

Carica una tua foto professionale. Un profilo completo di Foto genera maggiore fiducia nei nostri utenti.

LinkAbili PROFILO PROFESSIONALE

 Campo Obbligatorio

 Opzionale ma consigliato

2 Profili a confronto

